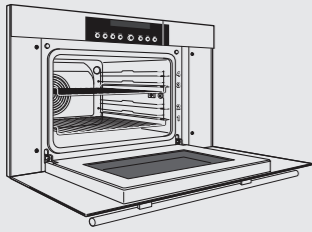


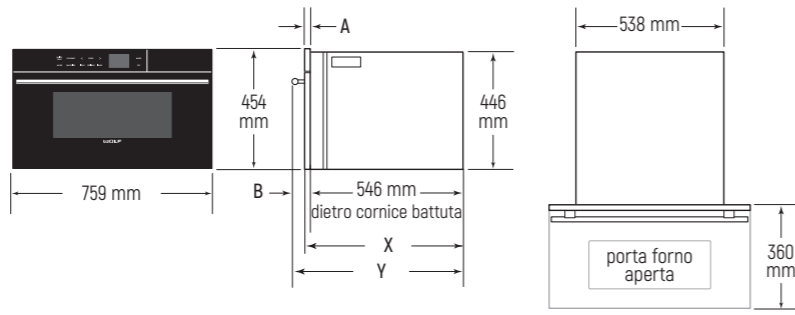
Forni a vapore combinato serie M e serie E (762 mm)

Modello ICBCS030 forno a vapore combinato



Dimensioni ingombro

(nell'immagine modello Contemporary maniglia tubolare)

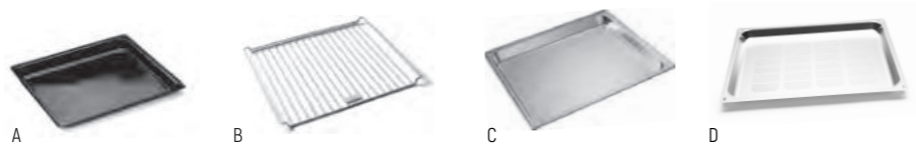


	Professional	Transitional	Contemporary inox	Contemporary nero
A	22 mm	22 mm	22 mm	22 mm
B	83 mm	64 mm	22 mm	22 mm

	Professional	Transitional	Contemporary inox	Contemporary nero
X	568 mm	568 mm	568 mm	568 mm
Y	629 mm	610 mm	610 mm	603 mm

Accessori

Descrizione	Codice	Euro Iva esclusa
A. Teglia top clean	K44005	€ 65
B. Griglia interna	K44102	€ 90
C. Teglia acciaio	K40007	€ 90
D. Teglia acciaio forata	k40008	€ 110
Panno in microfibra	CLEANCLOTHPK	€ 18



Modello Euro Iva esclusa

ICBCS030TM/S/TH € 6.500

Transitional finitura inox e maniglia tubolare

ICBCS030PM/S/PH € 6.500

Professional finitura inox con maniglia pro

ICBCS030CM/S € 6.700

Contemporary finitura inox e maniglia retrattile inox

ICBCS030CM/B € 6.700

Contemporary finitura in vetro nero lucido e maniglia retrattile inox

ICBCS030TE/S/TH € 6.500

Transitional finitura inox maniglia tubolare

ICBCS030PE/S/PH € 6.500

Professional finitura inox maniglia pro

ICBCS030CM/B/TH € 6.500

Contemporary finitura in vetro nero lucido e maniglia tubolare inox

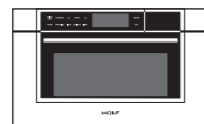
Caratteristiche

Larghezza	759 mm
Altezza	454 mm
Profondità	546 mm
Ingombro apertura porta	360 mm
Volume interno	51 l
Dimensioni interne forno (LxAxP in mm)	454x280x400
Peso lordo	45 kg
Classe energetica	A+

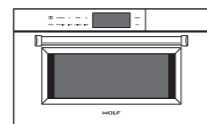
Dati per allacciamento

Alimentazione monofase*	220-240 V 50 Hz
Assorbimento	3,8 kW - 16 A
Cavo di alimentazione con spina schuko	1800 mm

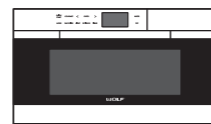
(* per installazioni trifase chiedere a Frigo2000 spa



ICBCS030TM/S/TH



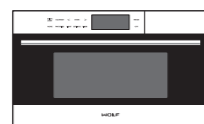
ICBCS030PM/S/PH



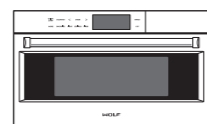
ICBCS030CM/S



ICBCS030CM/B



ICBCS030TE/S/TH

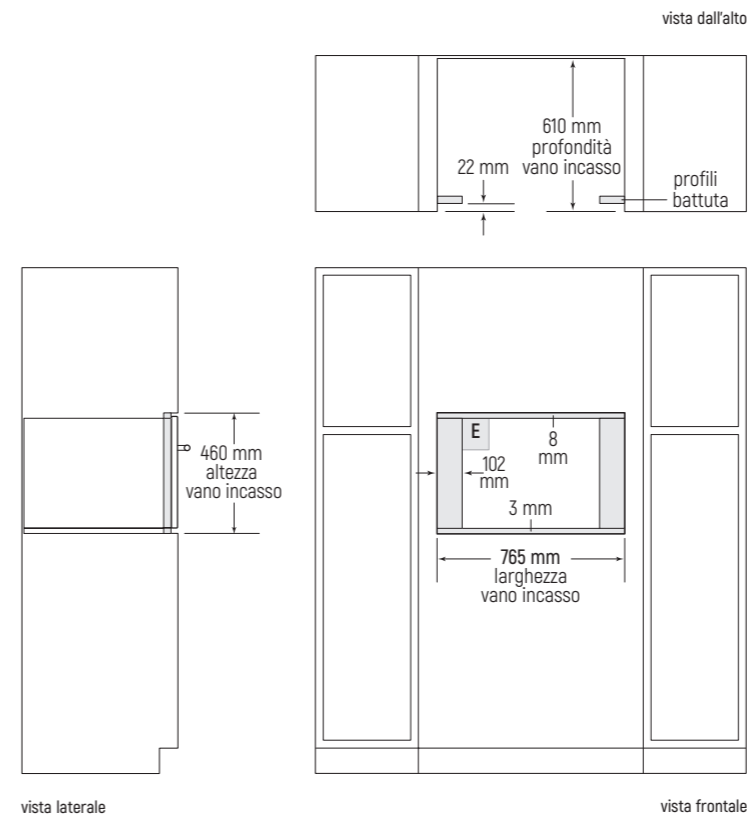


ICBCS030PE/S/PH



ICBCS030CM/B/TH

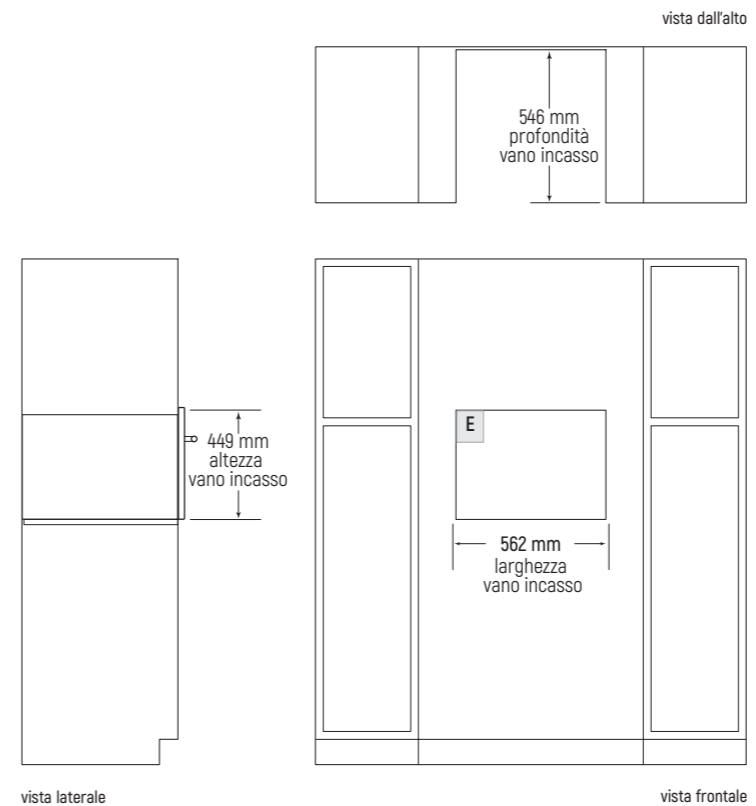
Vano incasso installazione a filo



Note importanti:

Il piano di appoggio deve essere in grado di sostenere un peso di 45 kg. La profondità del vano incasso non include l'ingombro del collegamento elettrico. La larghezza e l'altezza del vano incasso includono la sovrapposizione minima richiesta della battuta. La parte interna del vano incasso deve essere rifinita perchè visibile quando si apre la porta. Lasciare almeno 3 mm di luce intorno al perimetro della porta. Tutti gli spigoli interni del vano incasso devono essere a 90°.

Vano incasso installazione in battuta



Sovrapposizione cornice perimetrale forno

Sovrapposizione superiore	5 mm
Sovrapposizione inferiore	0 mm
Sovrapposizione laterale	98 mm

Note importanti:

Il piano di appoggio deve essere in grado di sostenere un peso di 45 kg. La profondità del vano incasso non include l'ingombro del collegamento elettrico.